

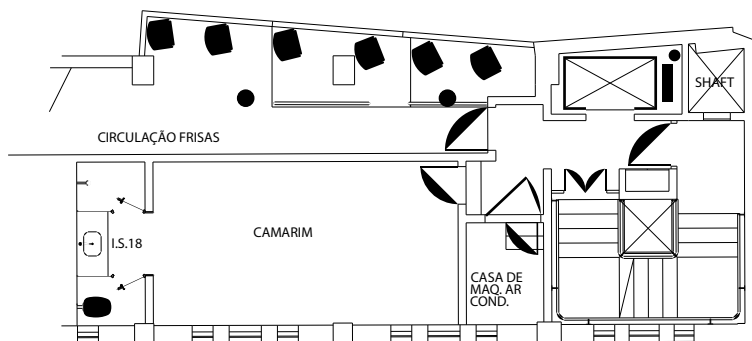
GRANDE TEATRO I MAIN AUDITORIUM

CAMARINS I DRESSING ROOMS

CAMARIM - 3

(EQUIPAMENTOS ADICIONAIS SÃO COBRADOS)

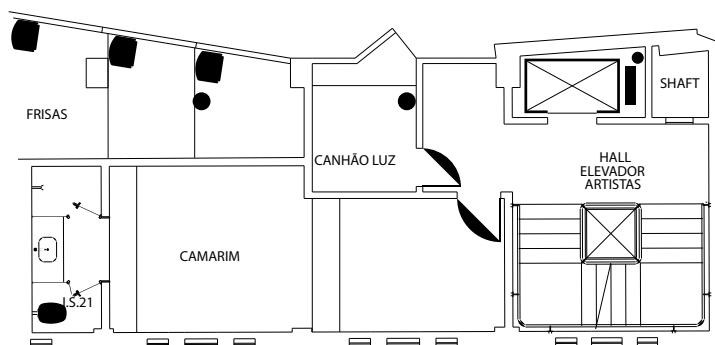
ÁREA =



CAMARIM - 3A

(EQUIPAMENTOS ADICIONAIS SÃO COBRADOS)

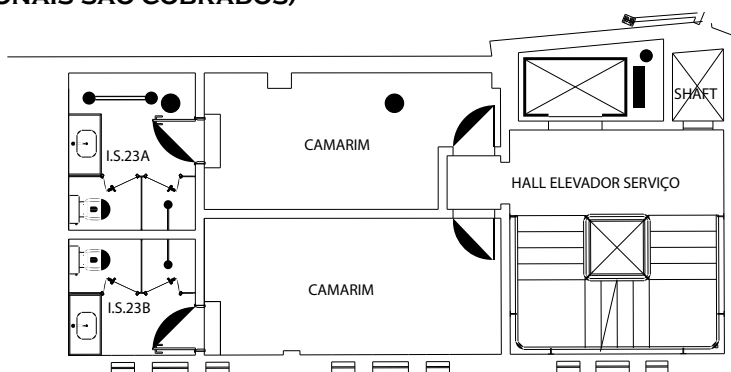
ÁREA =



CAMARIM - 3B E 3C

(EQUIPAMENTOS ADICIONAIS SÃO COBRADOS)

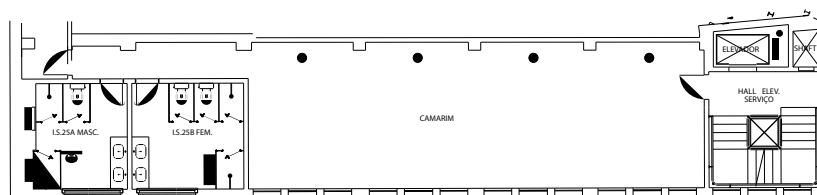
ÁREA =



CAMARIM - 4

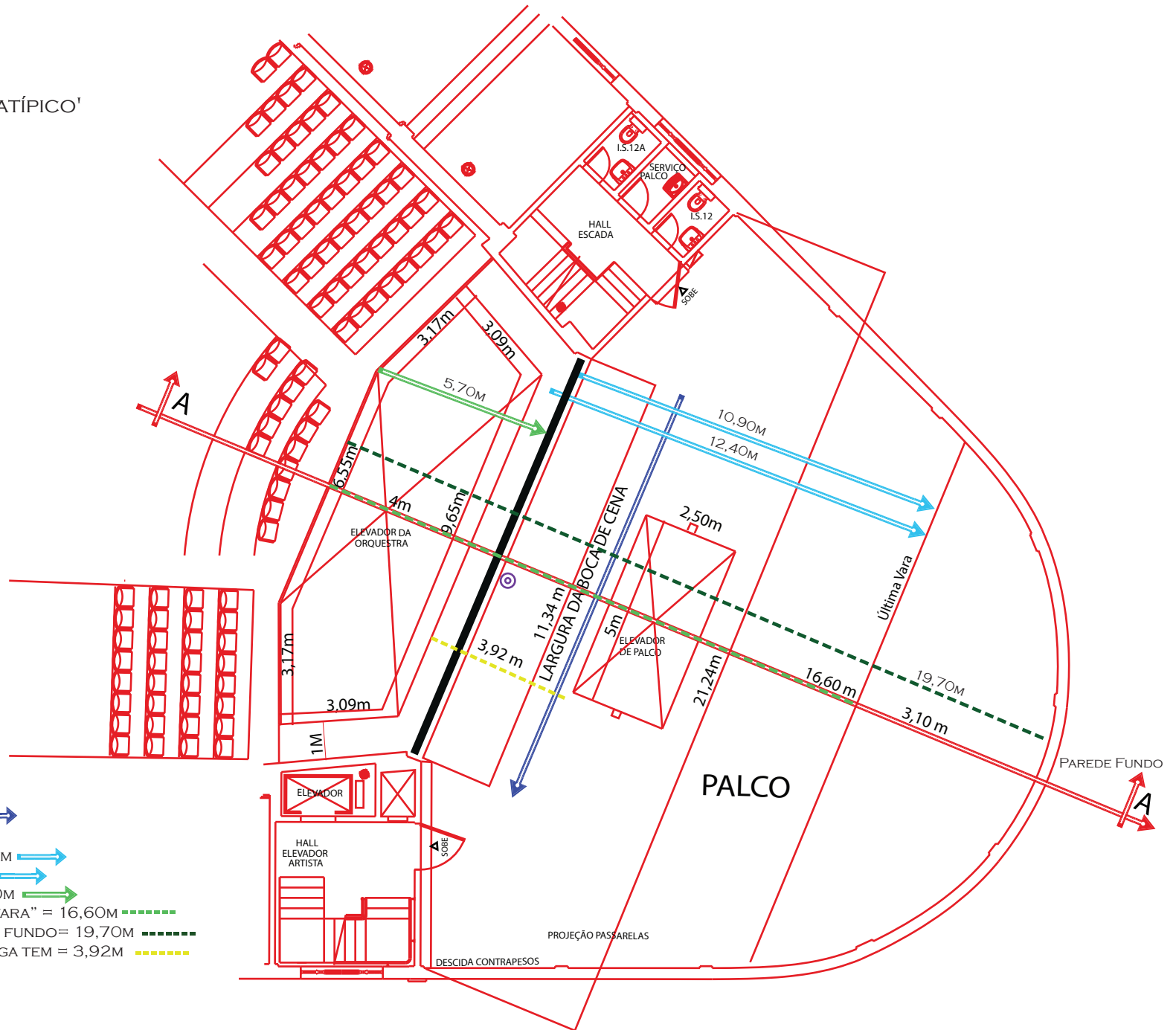
(EQUIPAMENTOS ADICIONAIS SÃO COBRADOS)

ÁREA =



● planta 7º pavto. nível 115,93
escala 1/75

ESTILO DO PALCO 'FORMATO ATÍPICO'

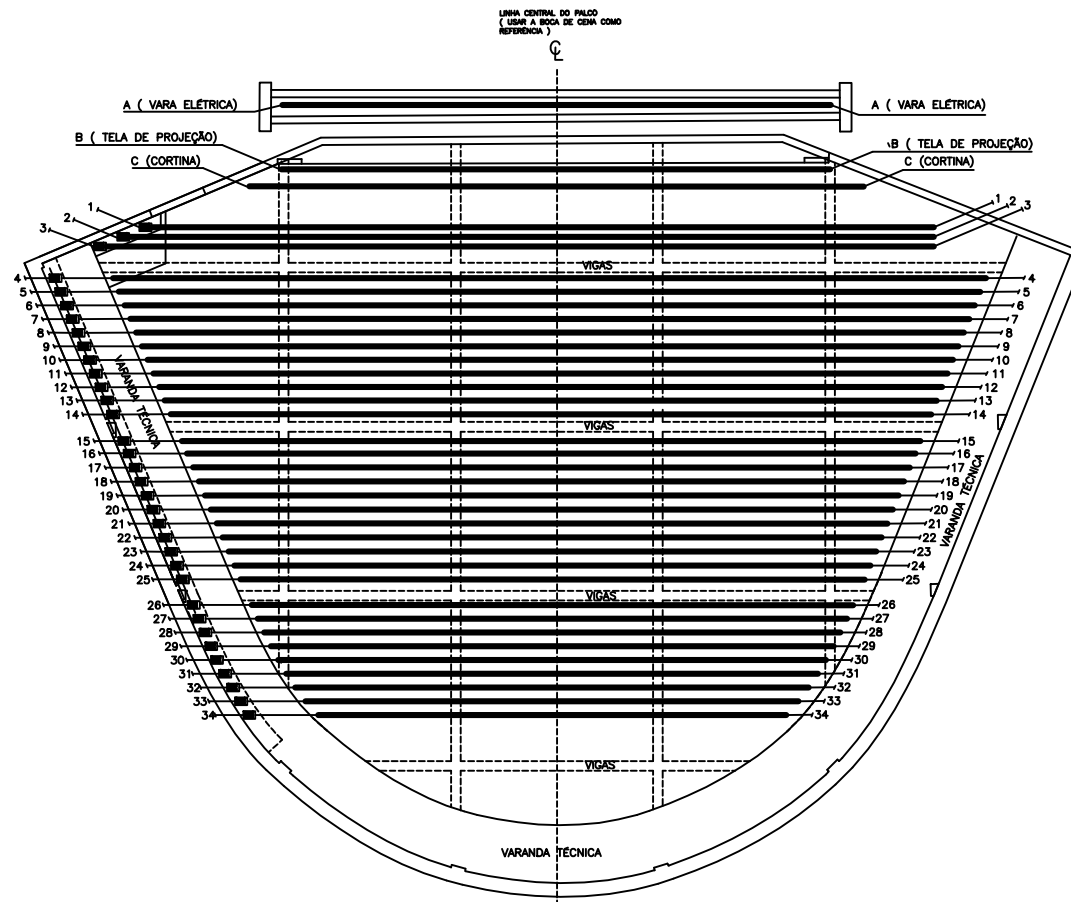


- *BOCA DE CENA LARGURA= 11,34M →
- *BOCA DE CENA ALTURA= 8,00M ⊙
- *BOCA DE CENA À ÚLTIMA VARA = 12,40M →
- *DA CORTINA À ÚLTIMA VARA = 10,90M →
- *DO INICIO DO PALCO À CORTINA = 5,70M →
- *DO INICIO DO "PRÓCÊNIO" À "ÚLTIMA VARA" = 16,60M - - - - -
- *DO INICIO DO "PRÓCÊNIO" À "PAREDE" FUNDO= 19,70M - - - - -
- *ENTRE O FOSSO E O ELEVADOR DE CARGA TEM = 3,92M - - - - -
- *CORTINA = 11,34M █

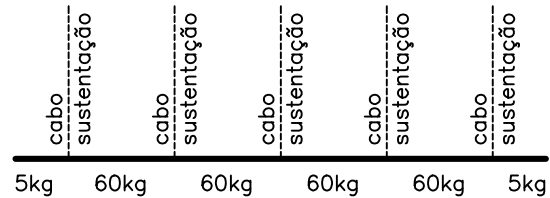
VARAS - FUNÇÃO E SISTEMA		
VARA	FUNÇÃO	SISTEMA
A	ELETRICA	MOTORIZADA VEL. FIXA
B	TELA DE CINEMA (FIXA)	MOTORIZADA VEL. FIXA
C	CORTINA (FIXA)	MOTORIZADA VEL. FIXA
01 a 34	MÚLTIPLAS FUNÇÕES: CENÁRIOS, ILUMINAÇÃO, VESTIMENTA ETC.	CONTRAPESADAS
CARGA ADMISSÍVEL DAS VARAS		
1 a 34	250Kg POR VARA	

MEDIDAS DAS VARAS	
VARA	COMPRIMENTO
A	10,80m
B	11,00m
C	11,80m
1	14,65m
2	14,65m
3	15,70m
4	16,00m
5	16,00m
6	16,00m
7	16,00m
8	16,00m
9	16,00m
10	16,00m
11	16,00m
12	16,00m
13	16,00m
14	15,50m
15	15,30m
16	15,00m
17	14,60m
18	14,40m
19	14,20m
20	14,00m
21	13,80m
22	13,60m
23	13,20m
24	12,90m
25	12,50m
26	12,30m
27	12,10m
28	11,80m
29	11,50m
30	10,80m
31	10,50m
32	10,00m
33	9,50m
34	9,50m

DISTÂNCIAS ENTRE AS VARAS	
1 a 2	40cm
2 a 3	40cm
3 a 4	40cm
4 a 5	26cm
5 a 6	26cm
6 a 7	29,5cm
7 a 8	27,5cm
8 a 9	28cm
9 a 10	27,5cm
10 a 11	28,5cm
11 a 12	28cm
12 a 13	27,5cm
13 a 14	27,5cm
14 a 15	64cm
15 a 16	29,5cm
16 a 17	29cm
17 a 18	26cm
18 a 19	26cm
19 a 20	28,5cm
20 a 21	29cm
21 a 22	27cm
22 a 23	27,5cm
23 a 24	28,5cm
24 a 25	28,5cm
25 a 26	66,5cm
26 a 27	27cm
27 a 28	29cm
28 a 29	27,5cm
29 a 30	28,5cm
30 a 31	26,5cm
31 a 32	28,5cm
32 a 33	27,5cm
33 a 34	28cm
1 a 34	9,30m



PLANTA - POSIÇÕES DAS VARAS

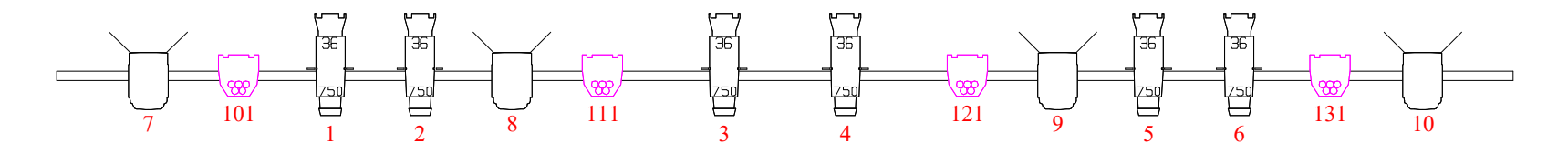
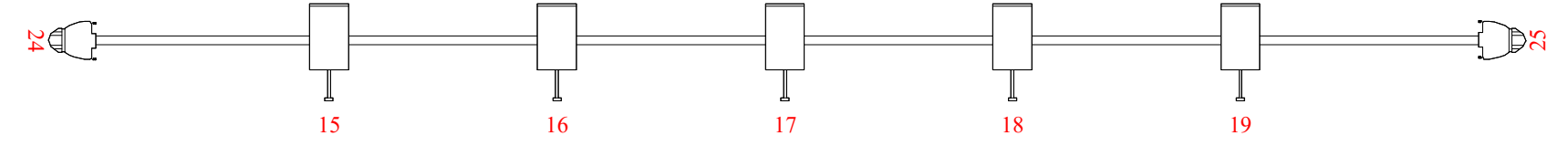
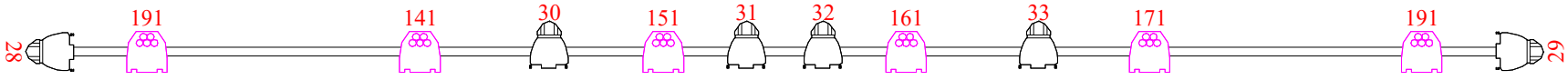


PESAGEM DAS VARAS

GRANDE TEATRO I MAIN AUDITORIUM

VESTIMENTA DO GRANDE TEATRO

ITEM	QUANT	MEDIDAS	OBS:
BAMBOLINAS EM VELUDO	5	16M x 4M	PRETO
BAMBOLINA EM VELUDO	1	12M x 4M	PRETO
PERNA EM VELUDO	10	9M x 3M	PRETO
ROTUNDA EM VELUDO	1	16M x 9M	PRETO
CICLORAMA EM PVC	1	14M x 9M	BRANCO
CORTINA PRINCIPAL	1	12M x 9M	PRETO
SHARK TEETH "TULE"	1	14M x 12M	BRANCO



Symbol	Name	Count
	Par Led	10
	Brut	2
	Source 4	12
	PC	7
	Fresnel	4
	Elipsoidal 36°	10

NOTES

LED RGBWA+UV

Dimmer
 101, 111, 121, 131, 141, 151, 161, 171, 191
 Red
 102, 112, 122, 132, 142, 152, 162, 172, 192
 Green
 103, 113, 123, 133, 143, 153, 163, 173, 193
 Blue
 104, 114, 124, 134, 144, 154, 164, 174, 194
 White
 105, 115, 125, 135, 145, 155, 165, 175, 195
 Orange
 106, 116, 126, 136, 146, 156, 166, 176
 UV
 107, 117, 127, 137, 147, 157, 167, 177
 Strobo
 108, 118, 128, 138, 148, 158, 168, 178

BRUT LED
 Dimmer - 201
 Warm White - 202, 204
 Cool White - 203, 205
 Strobo - 206

Grande Teatro I Main Auditorium

Iluminação Cênica

Ano 2023

●	ELIPSOIDAL 26° 36° 25/50°	MODELO Source4 Source4 Source4	MARCA ETC ETC ETC	POTÊNCIA 750W 750W 750W	QUANTIDADE 10 20 30
●	PAR	MODELO Source4	MARCA ETC	POTÊNCIA 750W	QUANTIDADE 48
●	PLANO CONVEXO	MODELO	MARCA	POTÊNCIA 1000W	QUANTIDADE 20
●	FRESNEL	MODELO Source4	MARCA ETC	POTÊNCIA 1000W	QUANTIDADE 26
●	PAR LED RGBWA+UV	MODELO 18X18	MARCA INFINITY	POTÊNCIA 18W	QUANTIDADE 12
●	Acessórios IRIS - 25 unid. Porta GOBO - 10 unid. BANDOR FRESNEL - 10 unid.				
●	Mesa de Controle	MODELO EXPRESS 48/96	MARCA ETC	QUANTIDADE 01	
	DIMMERS DIGITAL CANALIS spliter Maquina de Fumaça	POTÊNCIA 4,0kw	DMX DMX DMX DMX	QUANTIDADE 96 01 01 01	

- 1- Temos disponíveis duas baterias de 06 refletores de LED.
- 2- O Teatro não fornece o liquido para a maquina de fumaça.
- 3- O Teatro não possui de nenhum tipo ou quantidade de Gelatinas.

Carlos Gódoi - Katatau
Supervisor de Palco
+55 031 9243-6799

Grande Teatro | Main Auditorium

Som | Sound

Ano 2023

Mesa de Controle | Control Desk

01 Roland M400
com 02 Stage Rack | with 02 x16 local rack and stage rack

Sistema de Som | Sound System

LA SAT SKP LINE ARRAY

24 caixas satélites - Line Array Stereo LR contendo cada uma 02 auto falantes de 6.5" e 01" High Drive

03 caixas para Graves contendo cada uma com 02 alto falantes de 12"

04 caixas para Sub Graves contendo cada uma com 01 Subwoofer com alto falantes de 18" modelo Titanium 600A

Microfones

04 Transmissores Shure BLX4R /sem fio com transmissão digital, podendo ser usado com 04 Microfones Shure Headset PGA31 ou 04 microfones Shure BLX4R de bastão.

06 microfones com fio - SM58 SHURE

02 microfones com fio - SM57 SHURE

01 microfones "Goose Neck" - Yoga HP82

02 Microfones condenser SuperLuX - CM-H8K

* OBS: Alimentação dos microfones como pilhas e bateria não são fornecidos .

BACK LINE STAGE

01 Amplificador para Baixo Combo 300 de 100watts

01 Amplificador para Guitarra Combo Hartke GT-100 de 100watts

04 Praticáveis telescópio com pés de 35cm / dimensão 2x1mts - cada unidade

Monitores

04 caixas Ativas SKP

Interligação F.O.H. - STAGE

02 cabonet cat5 -100 Metros

01 cabo xlr Canon - 100 Metros

12 pedestais girafa para microfones

04 Direct in Box Passivos landscape hb1

02 Direct in Box Ativos landscape hB2

Diversos :Réguas distribuidoras de energia, cabos e conexões suficientes para interligação desse rider.

VÍDEO

01 Player Playback 1080P Blue Ray

01 Projetor PANASONIC PTEZ570, de 5000 ansilumes

01 Tela de 200"

01 Computador PC plataforma Windows

01 Player para CD E DVD

Conexão Projetor / PLAYER - HDMI

Luciano Korcsik Lessa

Sound Manager

Fone : +55 031 9 8410 0905